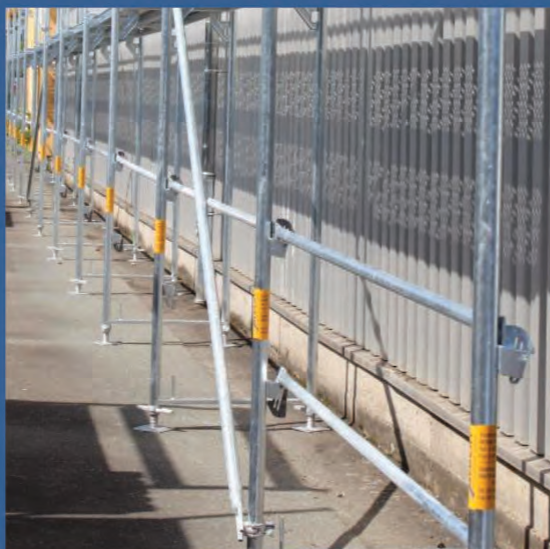




BLITZFIX[®] Schnellbaugerüst

GESAMTKATALOG
2020



BLITZFIX[®]

Schnellbaugerüst

- **WIRTSCHAFTLICH**
- **MONTAGEFREUNDLICH**
- **FLEXIBEL**
- **SICHER**
- **NACHHALTIG**

- Erfolg seit über 70 Jahren
- Seit 2007 ein geprüfter und zugelassener Aluminium-Schweißbetrieb.
- Unser Betrieb ist zertifiziert nach ISO 9001:2015

Seit über 70 Jahren beschäftigt sich die Firma Albert mit der Herstellung und dem Vertrieb von Gerüsten. Der Produktionsstandort des Familienunternehmens befindet sich seit 30 Jahren im sachsen-anhaltinischen Mertendorf bei Naumburg an der Saale. Hier werden jährlich ca. 500 Tonnen Aluminium-Profile zu Fahr- und Fassadengerüsten verarbeitet.

Großen Wert legt das Unternehmen hierbei auf die ständige Überwachung und Kontrolle der Produktion, sowie der gefertigten Gerüstkomponenten.

Neben der regelmäßigen Weiterbildung der Aluminiumschweißer, welche selbstverständlich über alle notwendigen Prüfbescheinigungen nach EN ISO 9606-2 verfügen, setzt das Unternehmen auf Fremdüberwachung.

So ist die Fertigung von der DEKRA nach ISO 9001:2015 zertifiziert und die Kontrolle der einzelnen Gerüstkomponenten wird vom Zentralverband des Deutschen Handwerks e.V. nach EN 1090-1:2009 überwacht.

■ Unsere Produktpalette umfasst unter anderem folgende Artikel:

- | | |
|------------------------------|-----------------------------------------|
| Fahrgerüste | Gitterträger |
| Fassadengerüste | Kabelbrücken |
| Gerüstzubehör | Dreieck - und Viereckgitterträger |
| Flachdach-Absturzsicherungen | Sonderanfertigungen nach Kundenwünschen |



Albert Gerüst- und Gerätetechnik GmbH

Hauptsitz: Südring 6
06618 Mertendorf/ OT Görtschen
 Tel. +49 (0) 3 44 45 / 7 20-0
 Fax +49 (0) 3 44 45 / 7 20-20

Verwaltung: Ferdinand-Porsche-Str. 29
60386 Frankfurt
 Tel. +49 (0) 69 / 94 19 87-0
 Fax +49 (0) 69 / 94 19 87-20

Sie finden uns im Internet unter folgender Adresse:
www.albert-gerueste.de | info@albert-gerueste.de

Bleiben Sie auf dem Laufenden ... [f](#) FACEBOOK und [i](#) INSTAGRAM.



Vertikalrahmen



Durchstiege



Rahmentafel



Stahlböden

Inhalt

Seite

5 - 6	Rahmen
6 - 7	Gerüstbeläge
8 - 9	Gerüstaufstieg - Innen
10 - 11	Gerüstaufstieg - Außen
12	Traversen
13 - 14	Seitenschutz
15	Diagonalaussteifungen
16 - 17	Oberer Gerüstabschluss
18	Fanggerüst
19 - 21	Gerüstverbreiterung
22	Fahrgerüstzubehör
23	Gerüstspindeln
24 - 25	Verankerung
26	Einzelteile und Ersatzteile
27	Lagerung / Dachkonsole
28 - 29	Arbeitsschutz / Gerüstabstützung
30 - 31	Albert Flachdachabsturzsicherung
32	Albert EisFrei Gerüst
34	Gerüstbeispiele 2,57 m
35	Gerüstbeispiele 3,07 m

Alle Preise verstehen sich zuzüglich der zum Zeitpunkt der Lieferung geltenden Umsatzsteuer.

Alle Maß- und Gewichtsangaben sind unverbindliche Richtwerte.

Technische Änderungen bleiben uns vorbehalten.

Wir übernehmen keine Haftung für etwaige Druckfehler; Preisänderungen behalten wir uns vor.

Zur Berechnung kommen die am Tage der Lieferung gültigen Preise.

Es gelten unsere allgemeinen Verkaufs- und Lieferbedingungen.

Die gültige Version der allgemeinen Verkaufs- und Lieferbedingungen finden Sie auf unserer Website:

www.albert-gerueste.de.


Vertikalrahmen
STAHL - 0,73 m breit

Vertikalrahmen aus feuerverzinktem Stahlrohr 48,3 mm.
 Für den Anschluss von Kupplungen zugelassen. Die obere Traverse ist als U-Profil ausgebildet. Dies gewährleistet ein leichtes Einhängen der Beläge.
 Durch Verkeilung der Geländer und Diagonalen per Hammerschlag wird eine kraftschlüssige Verbindung gewährleistet.

Artikel	Höhe / m	Breite / m	Gewicht / kg	Preis (€)
241000	2,00	0,73	17,8	64,80
241000-1*	2,00	0,73	17,9	82,90
241301	1,50	0,73	16,4	63,80
241001	1,00	0,73	12,8	62,70
241002	0,66	0,73	10,4	57,30

**(mit 4 Geländerkästchen)*


Vertikalrahmen
ALU - 0,73 m breit

Vertikalrahmen aus Aluminiumrohr Ø 48,3 mm x 4,0 mm.
 sonst wie oben

Artikel	Höhe / m	Breite / m	Gewicht / kg	Preis (€)
241200	2,00	0,73	9,3	99,00
241203	1,50	0,73	7,8	94,50
241201	1,00	0,73	6,0	79,00
241202	0,66	0,73	4,8	66,00


Vertikalrahmen
STAHL - 1,09 m breit

Vertikalrahmen aus feuerverzinktem Stahlrohr Ø 48,3 mm.
 sonst wie oben

Artikel	Höhe / m	Breite / m	Gewicht / kg	Preis (€)
241003	2,00	1,09	23,4	81,50
241003-1*	2,00	1,09	23,5	97,00
241301-1	1,50	1,09	20,2	80,60
241004	1,00	1,09	15,9	74,00
241005	0,66	1,09	13,4	69,40

**(mit 4 Geländerkästchen)*


Durchgangsrahmen

Aus feuerverzinktem Stahlrohr 48,3 mm.
 Für den sicheren Durchgang von Passanten unter dem Gerüst.
 Durch Versetzen des Rohrverbinders für 0,73 m und 1,09 m Gerüstbreite einsetzbar.

Artikel	Höhe / m	Breite / m	Gewicht / kg	Preis (€)
241014-1	2,20	1,50	31,5	183,50


Vertikalrahmen *
Stahl - einbohrig

Aus feuerverzinktem Stahlrohr Ø 48,3 mm.
 Zum Aufbau in Bereichen in denen ein herkömmlicher Vertikalrahmen wegen beengter Platzverhältnisse nicht aufgestellt werden kann.

Artikel	Höhe / m	Breite / m	Gewicht / kg	Preis (€)
241304	2,00	0,36	18,3	73,20
241305	1,00	0,36	10,6	70,30
241306	0,66	0,36	8,6	68,30


Vertikalrahmen *
ALU - einbohrig

Vertikalrahmen aus Aluminiumrohr 48,3 x 4,0 mm. Zum Aufbau in Bereichen in denen ein herkömmlicher Vertikalrahmen wegen beengter Platzverhältnisse nicht aufgestellt werden kann.

Artikel	Höhe / m	Breite / m	Gewicht / kg	Preis (€)
241304-A	2,00	0,36	8,6	98,00
241305-A	1,00	0,36	5,3	78,50
241306-A	0,66	0,36	4,0	65,50



Dachüberstandsrahmen *
zweibohlig

Aus feuerverzinktem Stahlrohr 48,3 mm.
Der Dachüberstandsrahmen wird zum Umrüsten von Dachüberständen und Gebäudevorsprüngen eingesetzt. Der weitere Aufbau erfolgt mittels normaler Vertikalrahmen.

Artikel	Höhe / m	Breite / m	Gewicht / kg	Preis (€)
241310	2,00	0,73	22,0	131,20

Aluminium-Endrahmen *

Vertikalrahmen aus Aluminiumrohr 48,3 x 4,0 mm.
Mit 4 Geländerkästchen, 2 Bordbrettstiften und integriertem Aluminium-Stimbordbrett. Extreme Zeitersparnis beim Erstellen vorgebauter Treppenaufgänge.

Artikel	Höhe / m	Breite / m	Gewicht / kg	Preis (€)
241200-E	2,00	0,73	12,2	139,00

Konsolrahmen *



Stahl, feuerverzinkt.
Mit zwei Rohrverbindern.
Zum Einsatz an der Traufe.

Artikel	Höhe / m	Breite / m	Gewicht / kg	Preis (€)
242099	0,99	0,73	14,6	105,00

BLITZFIX®
Gerüstbeläge

Stahlboden
Breite - 0,32 m

Gelocht, rutschsicher, feuerverzinkt.
Je nach Länge bis Lastklasse 6 verwendbar.



Artikel	Länge / m	Breite / m	Lastklasse	Gewicht / kg	Preis (€)
241108*	4,14	0,32	3	32,0	145,00
241010	3,07	0,32	4	22,2	72,90
241011	2,57	0,32	5	19,0	63,90
241012	2,07	0,32	6	15,5	54,90
241013	1,57	0,32	6	11,9	48,90
241107	1,09	0,32	6	8,6	47,90
241106	0,73	0,32	6	6,2	46,90

Stahlboden *
Breite - 0,19 m

Gelocht, rutschsicher, feuerverzinkt.
Ausgleichsbelag zum Schließen von Lücken, zum Beispiel beim Einsatz von Konsolen.



Artikel	Länge / m	Breite / m	Lastklasse	Gewicht / kg	Preis (€)
241494	3,07	0,19	4	15,7	65,90
241493	2,57	0,19	5	13,4	46,90
241492	2,07	0,19	6	11,1	49,90
241491	1,57	0,19	6	8,8	41,90
241490	1,09	0,19	6	6,4	39,90
241489	0,73	0,19	6	5,0	34,90

*Zulassungsverfahren noch nicht abgeschlossen

Rahmentafel mit Sperrholzbelag
Breite - 0,61 m


Stabiler, rundum geschweißter Aluminium-Rahmen mit 12 mm Sperrholzplatte BFU 100 G, inkl. 3 robusten Aluminium-Einhängekrallen. Phenolharzbeschichtung mit Fäulnischutz. Rutsicher, Belag austauschbar, gut stapelbar.

Artikel	Länge / m	Breite / m	Lastklasse	Gewicht / kg	Preis (€)
241505-H	3,07	0,61	3	23,3	163,00
241504-H	2,57	0,61	3	19,9	137,00
241503-H	2,07	0,61	3	16,2	119,00
241502-H	1,57	0,61	3	12,8	105,00
241501-H	1,09	0,61	3	9,3	91,00
241500-H	0,73	0,61	3	6,8	83,00
241499-H	0,50	0,61	3	5,3	74,00

Rahmentafel mit Sperrholzbelag
Breite - 0,31 m


Stabiler, rundum geschweißter Aluminium-Rahmen mit 12 mm Sperrholzplatte BFU 100 G, inkl. 2 robusten Aluminium-Einhängekrallen. Phenolharzbeschichtung mit Fäulnischutz. Rutsicher, Belag austauschbar, gut stapelbar.

Artikel	Länge / m	Breite / m	Lastklasse	Gewicht / kg	Preis (€)
241498-H	3,07	0,31	3	14,8	132,00
241497-H	2,57	0,31	3	12,6	119,00
241496-H	2,07	0,31	3	10,3	99,00
241495-H	1,57	0,31	3	8,0	85,00

Rahmentafel mit Sperrholzbelag *
Breite - 0,19 m

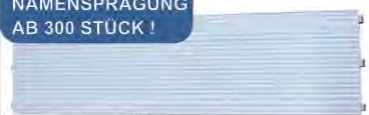

Stabiler, rundum geschweißter Aluminium-Rahmen mit 12 mm Sperrholzplatte BFU 100 G, inkl. 2 robusten Aluminium-Einhängekrallen. Phenolharzbeschichtung mit Fäulnischutz. Rutsicher, Belag austauschbar, gut stapelbar. Ausgleichsbelag zum Schließen von Lücken, zum Beispiel beim Einsatz von Konsolen.

Artikel	Länge / m	Breite / m	Lastklasse	Gewicht / kg	Preis (€)
241494-H	3,07	0,19	3	11,5	115,00
241493-H	2,57	0,19	3	9,8	104,00
241492-H	2,07	0,19	3	8,0	85,00
241491-H	1,57	0,19	3	6,2	69,00

Voll-Alu-Belag
Breite - 0,61 m

WIG-geschweißte Vollaluminium-Konstruktion. Extrem verwindungssteif durch geschlossenes Profil. Ergonomische Handhabung durch 52 mm Bauhöhe.

**KOSTENLOSE
NAMENSPRÄGUNG
AB 300 STÜCK !**

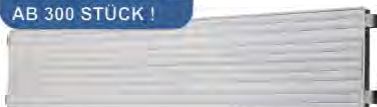


Artikel	Länge / m	Breite / m	Lastklasse	Gewicht / kg	Preis (€)
243307	3,07	0,61	4	23,8	210,00
243257	2,57	0,61	5	20,0	185,00
243207	2,07	0,61	6	16,3	158,00
243157	1,57	0,61	6	12,6	129,00
243109	1,09	0,61	6	9,0	112,00
243073	0,73	0,61	6	6,3	97,00

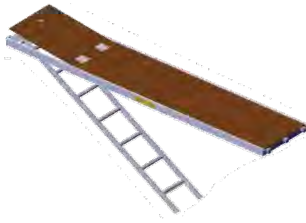
Voll-Alu-Belag
Breite - 0,32 m

wie vor

**KOSTENLOSE
NAMENSPRÄGUNG
AB 300 STÜCK !**



Artikel	Länge / m	Breite / m	Lastklasse	Gewicht / kg	Preis (€)
253307	3,07	0,32	3	12,3	131,00
253257	2,57	0,32	5	10,5	115,00
253207	2,07	0,32	6	8,5	98,00
253157	1,57	0,32	6	6,5	82,00



Durchstiegtafel mit Sperrholzbelag und Alu-Leiter

Stabiler, rundum geschweißter Aluminium-Rahmen mit 12 mm Sperrholzplatte BFU 100 G, inkl. 3 robusten Aluminium-Einhängekrallen. Phenolharzbeschichtung mit Fäulnischutz. Rutsicher, Belag austauschbar, gut stapelbar.

Artikel	Länge / m	Breite / m	Lastklasse	Gewicht / kg	Preis (€)
241550-H	3,07	0,61	3	28,3	289,00
241551-H	2,57	0,61	3	25,0	254,00



Durchstiegtafel * mit Sperrholzbelag - ohne Leiter

Das bereits integrierte Einhängerohr zur Aufnahme der Etagenleiter gewährleistet ein zerstörungsfreies Schließen der Klappe.

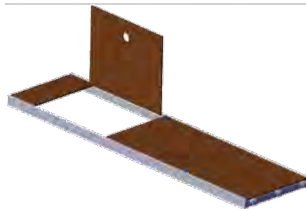
Artikel	Länge / m	Breite / m	Lastklasse	Gewicht / kg	Preis (€)
241552-H	3,07	0,61	3	23,8	229,00
241553-H	2,57	0,61	3	20,4	199,00
241554-H	2,07	0,61	3	16,7	179,00
241562-H	1,57	0,61	3	13,2	169,00



Durchstiegtafel * mit Sperrholzbelag - mit Leiter und versetzter Klappe

Stabiler, rundum geschweißter Aluminium-Rahmen mit 12 mm Sperrholzplatte BFU 100 G, inkl. 3 robusten Aluminium-Einhängekrallen. Phenolharzbeschichtung mit Fäulnischutz. Rutsicher, Belag austauschbar, gut stapelbar.

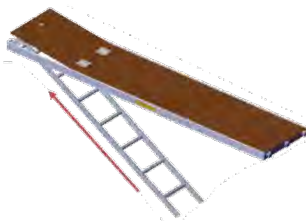
Artikel	Länge / m	Breite / m	Lastklasse	Gewicht / kg	Preis (€)
241550-H-1	3,07	0,61	3	29,5	299,00
241551-H-1	2,57	0,61	3	25,0	265,00



Durchstiegtafel * mit Sperrholzbelag - ohne Leiter mit versetzter Klappe

Das bereits integrierte Einhängerohr zur Aufnahme der Etagenleiter gewährleistet ein zerstörungsfreies Schließen der Klappe.

Artikel	Länge / m	Breite / m	Lastklasse	Gewicht / kg	Preis (€)
241552-H-1	3,07	0,61	3	24,0	239,00
241553-H-1	2,57	0,61	3	20,6	209,00
241554-H-1	2,07	0,61	3	17,0	189,00
241562-H-1	1,57	0,61	3	13,5	179,00



Durchstiegtafel * mit Sperrholzbelag und Teleskopleiter

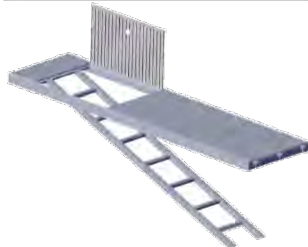
Durch die integrierte Teleskopleiter bleibt der Durchstieg gut stapel- und transportierbar.

Artikel	Länge / m	Breite / m	Lastklasse	Gewicht / kg	Preis (€)
241554-H-TL	2,07	0,61	3	22,1	249,00

**Durchstiegstafel
mit Alu-Belag und Alu-Leiter**


Stabiler, rundum geschweißter Aluminium-Rahmen mit Aluminium-Deckprofil und 3 robusten Aluminium-Einhängekrallen.
Rutsicherer Alu-Belag - leicht und witterungsbeständig.

Artikel	Länge / m	Breite / m	Lastklasse	Gewicht / kg	Preis (€)
241550-A	3,07	0,61	3	27,4	339,00
241551-A	2,57	0,61	3	24,2	299,00

**Durchstiegstafel *
mit Alu-Belag - mit Leiter und versetzter Klappe**


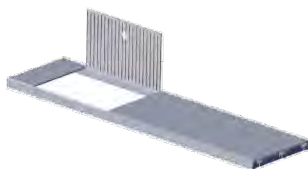
Ausführung wie oben.
Durchstiegsklappe zur Seite öffnend.

Artikel	Länge / m	Breite / m	Lastklasse	Gewicht / kg	Preis (€)
241550-A-1	3,07	0,61	3	27,8	359,00
241551-A-1	2,57	0,61	3	24,6	319,00

**Durchstiegstafel *
mit Alu-Belag - ohne Leiter**


Das bereits integrierte Einhängerohr zur Aufnahme der Etagenleiter gewährleistet ein zerstörungsfreies Schließen der Klappe.

Artikel	Länge / m	Breite / m	Lastklasse	Gewicht / kg	Preis (€)
241552-A	3,07	0,61	3	23,0	275,00
241553-A	2,57	0,61	3	19,8	249,00
241554-A	2,07	0,61	3	16,3	209,00
241562-A	1,57	0,61	3	13,1	199,00

**Durchstiegstafel *
mit Alu-Belag - ohne Leiter und mit versetzter Klappe**


Das bereits integrierte Einhängerohr zur Aufnahme der Etagenleiter gewährleistet ein zerstörungsfreies Schließen der Klappe.

Artikel	Länge / m	Breite / m	Lastklasse	Gewicht / kg	Preis (€)
241552-A-1	3,07	0,61	3	23,0	289,00
241553-A-1	2,57	0,61	3	19,8	264,00
241554-A-1	2,07	0,61	3	16,3	224,00
241562-A-1	1,57	0,61	3	13,1	214,00

**Durchstiegstafel *
mit Alu-Belag und Teleskopleiter**


Durch die integrierte Teleskopleiter bleibt der Durchstieg gut stapel- und transportierbar.

Artikel	Länge / m	Breite / m	Lastklasse	Gewicht / kg	Preis (€)
241554-A-TL	2,07	0,61	3	22,1	289,00

Etagenleiter *


Aus Aluminium.
Für Durchstiegsböden ohne Leiter.

Wahlweise mit Haken für Ausschnitt oder Einhängerohr.

Artikel	Länge / m	Breite / m	Ausführung	Gewicht / kg	Preis (€)
241579-AH	2,15	0,40	Haken	4,1	61,00
241579-AR	2,15	0,40	Rundrohr	4,1	61,00



Alu-Treppenaufstieg *

Breite - 0,63 m

Zum schnellen, sicheren und ermüdungsfreien Außenaufstieg. Optimal geeignet für den Transport von Materialien auf das Gerüst.

Artikel	Höhe / m	Breite / m	Gewicht / kg	Preis (€)
241559-T	1,10	0,63	13,2	235,00
241559-T-2	1,50	0,63	18,6	285,00



Alu-Treppengeländer *

für Treppenaufstieg

Artikel	Höhe / m	Gewicht / kg	Preis (€)
241560-T	1,00	4,5	89,00
241560-T-2	1,50	5,9	99,00



Alu-Geländerpfosten *

für Treppenaufstieg

Artikel	Höhe / m	Gewicht / kg	Preis (€)
241563-A-2	1,00	2,0	34,00



Alu-Treppenaustrittsgeländerpfosten *

Artikel	Höhe / m	Gewicht / kg	Preis (€)
241563-A-T	1,16	3,0	45,00


Alu-Podesttreppe
Breite - 0,63 m

Zum schnellen, sicheren und ermüdungsfreien Außenaufstieg. Optimal geeignet für den Transport von Materialien auf das Gerüst. Gleichmäßig verteilte Flächenlast : $p = 2,0 \text{ kN/m}^2$ Einzellast verteilt eine Fläche von $20 \text{ cm} \times 20 \text{ cm } F = 1,5 \text{ KN}$

Artikel	Länge / m	Höhe / m	Gewicht / kg	Preis (€)
241559-1	3,07	2,00	32,5	439,00
241559	2,57	2,00	26,7	369,00
241559-1-1,50	3,07	1,50	31,3	429,00
241559-1,50	2,57	1,50	25,8	419,00


Alu-Treppengeländer

Leicht und handlich durch den Einsatz von Aluminium-Rohr 48 x 3 mm.

Artikel	Länge / m	Gewicht / kg	Preis (€)
241560-2-A	3,07	10,7	106,00
241560-A	2,57	9,5	102,00


Alu-Treppeninnengeländer

Vorschrift bei gegenläufigen Treppen.

Artikel	Länge / m	Gewicht / kg	Preis (€)
241560-1-A	2,20	9,2	105,00


Alu-Geländerbügel * für Treppenumlauf

Zur Montage an der Treppenwange. Dient als Absturzsicherung von der Belagebene zur darunterliegenden Treppe.

Artikel	Länge / m	Breite / m	Gewicht / kg	Preis (€)
241560-3-A	1,10	0,65	3,5	52,00


Spaltabdeckung *

Stahl, feuerverzinkt mit rutschsicherem Belag. Variabler Einsatz, zur Überbrückung von Spalten bis 0,25 m Breite, schnelle Montage durch Halbkupplung.

Artikel	Länge / m	Breite / m	Gewicht / kg	Preis (€)
221197	0,35	0,38	4,0	34,00
221198	0,60	0,38	6,2	53,20


Distanzkupplung

Stahlrohr verzinkt $\varnothing 48,3$ mit zwei verschweißten Kupplungen. Zur Verbindung von Fassadengerüst und vorgesetztem Treppenaufstiegsfeld.

Artikel	Breite / m	Gewicht / kg	Preis (€)
221146	0,18	2,0	17,50
241146	0,11	1,6	14,60



Anfangs-Querriegel

Zur Aufnahme der Podesttreppe oder der Belagbühne im Fußbereich.

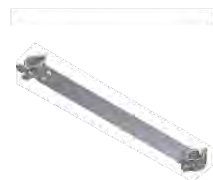
Artikel	Breite / m	Ausführung	Gewicht / kg	Preis (€)
241561	0,73	STAHL	3,0	32,00
241561-A	0,73	ALU	1,4	27,00



Querriegel

Aus Stahl, feuerverzinkt.
Mit zwei Halbkupplungen, zum Errichten von Zwischenlagen.

Artikel	Breite / m	Gewicht / kg	Preis (€)
241050	0,73	3,6	39,90
241051	1,09	6,5	44,50



Alu-Querriegel *

Aus Aluminium.
Mit zwei Halbkupplungen, zum Errichten von Zwischenlagen.

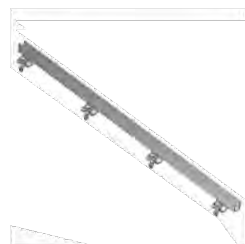
Artikel	Breite / m	Gewicht / kg	Preis (€)
241050-A	0,73	2,6	36,00



Traverse für Gitterträger *

Aus Aluminium.
Zur Auflage auf die Gitterträger.
Dient der Aufnahme von Belägen und Vertikalrahmen.

Artikel	Breite / m	Gewicht / kg	Preis (€)
241148-2-A	0,73	2,4	54,00



U-Schiene für Gitterträger *

Aus Aluminium.
Zur Montage auf alle gängigen Gitterträger.
Dienen zur Aufnahme von Gerüstbelägen, zum Beispiel beim Errichten eines Raumgerüsts.

Artikel	Länge / m	Gewicht / kg	Preis (€)
241123	6,00	14,3	145,00
241122	5,00	12,0	125,00
241121	4,00	9,8	99,50
241120	3,00	7,5	79,00
241125	2,00	5,3	59,00

*Zulassungsverfahren noch nicht abgeschlossen

Rückengeländer

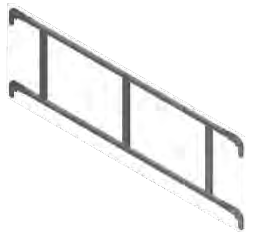

Stahlrohr Ø 33,7 mm, feuerverzinkt.

Artikel	Länge / m	Gewicht / kg	Preis (€)
241016	3,07	5,9	17,90
241017	2,57	4,6	16,80
241018	2,07	3,8	15,60
241019	1,57	2,4	14,50
241116	1,09	2,2	13,90
241119	0,73	1,2	13,40

Doppelrückengeländer


Stahlrohr Ø 33,7 mm, feuerverzinkt.

Artikel	Länge / m	Gewicht / kg	Preis (€)
241024-ST	4,14	21,0	96,00
241020-ST	3,07	13,5	48,50
241021-ST	2,57	11,8	42,10
241022-ST	2,07	9,8	39,70
241023-ST	1,57	7,2	36,60

Alu-Doppelrückengeländer


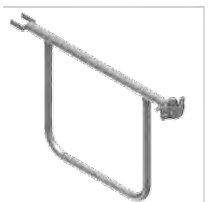
Aluminiumrohr Ø 42,0 x 3,0 mm.

Artikel	Länge / m	Gewicht / kg	Preis (€)
241558-A	3,07	7,0	81,00
241555-A	2,57	6,0	69,00
241556-A	2,07	4,8	62,00
241557-A	1,57	3,8	47,00
241559-A	1,09	2,8	41,00

Alu-Doppelrückengeländer

 Aluminiumrohr Ø 42,0 x 3,0 mm.
 Alu-Doppelrückengeländer mit Diagonalaussteifung. Dient zur Errichtung eines doppelten Seitenschutzes bei gleichzeitig diagonalaussteifender Wirkung.

Artikel	Länge / m	Gewicht / kg	Preis (€)
241558-A-S	3,07	8,1	86,00
241555-A-S	2,57	7,1	76,00
241556-A-S	2,07	5,9	69,00
241557-A-S	1,57	4,9	51,00

Doppelstirngeländer

 Stahlrohr Ø 33,7 mm, feuerverzinkt.
 Doppelstirngeländer mit Halbkupplung zur Sicherung der Stirnseite.

Artikel	Länge / m	Gewicht / kg	Preis (€)
241026	0,73	3,4	28,25
241027	1,09	3,8	32,90

**Bordbrett
HOLZ**

Mit stirnseitigem Beschlag zur Einhängung in die Bordbrettstife des Vertikalrahmens.



Artikel	Länge / m	Höhe / m	Gewicht / kg	Preis (€)
241030	3,07	0,15	6,5	17,50
241031	2,57	0,15	4,8	16,10
241032	2,07	0,15	4,0	14,90
241033	1,57	0,15	3,0	13,90
241111	1,09	0,15	2,5	12,90
241109	0,73	0,15	1,5	11,50

**Bordbrett
ALU**

Mit stirnseitigem Beschlag zur Einhängung in die Bordbrettstife des Vertikalrahmens. Für den Einsatz in brandgefährdeten Bereichen.



Artikel	Länge / m	Höhe / m	Gewicht / kg	Preis (€)
241110-A	4,14	0,15	8,8	69,90
241030-A	3,07	0,15	6,7	49,90
241031-A	2,57	0,15	5,8	44,50
241032-A	2,07	0,15	4,8	37,90
241033-A	1,57	0,15	3,8	30,50
241111-A	1,09	0,15	2,8	24,90
241109-A	0,73	0,15	2,2	21,00

**Stirnbordbrett
HOLZ**

Für stirnseitigen Seitenschutz im Fußbereich.



Artikel	Länge / m	Höhe / m	Gewicht / kg	Preis (€)
241034	0,73	0,15	1,5	10,10
241035	1,09	0,15	2,0	11,90

**Stirnbordbrett *
ALU**

Für stirnseitigen Seitenschutz im Fußbereich.



Artikel	Länge / m	Höhe / m	Gewicht / kg	Preis (€)
241034-A	0,73	0,15	1,9	22,90
241035-A	1,09	0,15	2,7	32,75

*Zulassungsverfahren noch nicht abgeschlossen

Diagonale


Stahlrohr Ø 42,4 mm, feuerverzinkt,
mit Keilkupplung.
Kraftschlüssige Vertikalaussteifung
des Gerüsts. Für 2 m Feldhöhe.

Artikel	Länge / m		Gewicht / kg	Preis (€)
241039-K	3,60	für Feldlänge 3,07 m	8,3	33,20
241040-K	3,20	für Feldlänge 2,57 m	7,0	31,10
241041-K	2,80	für Feldlänge 2,07 m	6,5	29,60
241042	2,40	für Feldlänge 1,57 m	6,0	44,00

Diagonale *


Stahlrohr Ø 42,4 mm, feuerverzinkt,
mit 2 Halbkupplungen.

Artikel	Länge / m		Gewicht / kg	Preis (€)
241042	2,40	für Feldlänge 1,57 m	6,0	44,00

Horizontalstrebe


Stahlrohr Ø 48,3 mm, feuerverzinkt,
mit 2 Halbkupplungen.
Montage zur Aussteifung in Längsrichtung
im Diagonalfeld oberhalb der Fußspindel.

Artikel	Länge / m		Gewicht / kg	Preis (€)
241039-1-N	3,07		12,6	65,90
241040-1-N	2,57		10,8	55,90
241041-1-N	2,07		9,0	52,40



**Geländerstütze
STAHL**

Aus Stahl, feuerverzinkt, mit Belagsicherung, Bordbrettzapfen und Rohrverbinder, sowie Geländerkästchen zur Aufnahme der Rückengeländer.

Artikel	Höhe / m	Breite / m	Gewicht / kg	Preis (€)
241037-ST	1,00	0,73	6,5	37,20
241038-ST*	1,00	1,09	7,3	38,90



**Geländerstütze
ALU**

Ausführung wie oben.

Artikel	Höhe / m	Breite / m	Gewicht / kg	Preis (€)
241537-A	1,00	0,73	3,0	44,90



**Stirngeländerstütze
STAHL**

Aus Stahl, feuerverzinkt, mit Rohrverbindern.
Zum stirnseitigen Abschluß des Gerüsts auf der obersten Gerüstebene.

Artikel	Höhe / m	Breite / m	Gewicht / kg	Preis (€)
241028-ST	1,00	0,73	12,5	66,50
241029-ST*	1,00	1,09	14,7	74,90



**Stirngeländerstütze
ALU**

Aus Aluminium.
Ausführung wie oben.

Artikel	Höhe / m	Breite / m	Gewicht / kg	Preis (€)
241528-A	1,00	0,73	5,3	79,00



**Stirngeländerstütze *
ALU**

Mit 4 Geländerkästchen.
Ausführung wie oben.

Artikel	Höhe / m	Breite / m	Gewicht / kg	Preis (€)
241528-A-1	1,00	0,73	5,8	81,00



**Stirngeländerstütze *
ALU**

Mit 4 Geländerkästchen, Alu-Stirnbordbrett und 2 Bordbrettstiften zur Aufnahme der Längsbordbretter.
Ausführung wie oben.

Artikel	Höhe / m	Breite / m	Gewicht / kg	Preis (€)
241528-A-2	1,00	0,73	6,8	95,00

*Zulassungsverfahren noch nicht abgeschlossen

Geländerpfosten - einfach


Mit kurzer Belagsicherung
und Rohrverbinder,
 sowie 2 Geländerkästchen zur Aufnahme
 der Rückengeländer.
 Für Konsolen 0,36 m breit.

Artikel	Höhe / m	Ausführung	Gewicht / kg	Preis (€)
241563-ST	1,00	STAHL	5,1	26,90
241563-A	1,00	ALU	2,5	35,40

Geländerpfosten - einfach *
ALU


Mit kurzer Belagsicherung,
ohne Rohrverbinder,
 sowie 2 Geländerkästchen zur Aufnahme
 der Rückengeländer.
 Für Konsolen 0,36 m breit.

Artikel	Höhe / m	Ausführung	Gewicht / kg	Preis (€)
241563-A-1	1,00	ALU	2,2	33,90

Geländerpfosten - einfach *


Ohne Belagsicherung,
mit Rohrverbinder.

Artikel	Höhe / m	Ausführung	Gewicht / kg	Preis (€)
241036	1,00	STAHL	4,7	26,90
241036-A	1,00	ALU	2,1	31,90

Geländerpfosten 2,00 m *


Aus Stahl, feuerverzinkt,
 mit kurzer Belagsicherung
und Rohrverbinder.
 Der Einsatz in Fang- und Dachfang-
 gerüsten ist nicht zulässig.

Artikel	Höhe / m	Gewicht / kg	Preis (€)
241179	2,00	9,5	53,90

Schutznetzstütze



Aus Stahl, feuerverzinkt.
Zur Verwendung auf Konsolen 0,36 m;
0,50 m und 0,73 m.
Zur Befestigung von Seitenschutzgittern,
Netzschutzwänden, oder in Verbindung mit
Rückengeländern, auch zur Anbringung
von Seitenschutznetzen geeignet.
Dient unter gleichzeitiger Verwendung von
Fallsteckern zur Sicherung der obersten
Belagebene.

Artikel	Höhe / m	Breite / m	Ausführung	Gewicht / kg	Preis (€)
241082	2,00	0,73	STAHL	12,0	83,50
241582-A*	2,00	0,73	ALU	5,8	89,00

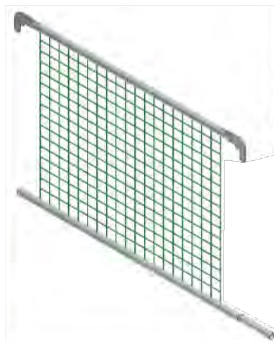
Schutznetzstütze *



Zur Befestigung von Seitenschutzgittern,
Netzschutzwänden, oder in Verbindung mit
Rückengeländern, auch zur Anbringung
von Seitenschutznetzen geeignet.
Dient unter gleichzeitiger Verwendung von
Fallsteckern zur Sicherung der obersten
Belagebene.
Zugelassen für die Errichtung von Fang-
und Dachfangerüsten nach DIN 4420.

Artikel	Höhe / m	Breite / m	Ausführung	Gewicht / kg	Preis (€)
241178	2,00	1,09	STAHL	14,0	87,90

Netzschutzwand



Einbaufähige Montage-Einheit.
Bestehend aus Schutznetz EN 1263-1,
60 mm Maschenweite.
Aufgezogen auf Rückengeländer und
Alu-Verbindungsrohre im Fußbereich.
Mit zusätzlicher Netzbefestigungsleine
8 mm.
Zugelassen für die Errichtung von Fang-
und Dachfangerüsten nach DIN 4420.

Artikel	Länge / m	Breite / m	Gewicht / kg	Preis (€)
241075-2	3,07	2,00	15,0	135,00
241076-2	2,57	2,00	14,0	125,00
241077-2	2,07	2,00	13,0	115,00

*Zulassungsverfahren noch nicht abgeschlossen

Konsole - 0,22 m *


Ohne Rohrverbinder
 Mit integrierter Aushebesicherung,
 für Beläge 0,19 m breit.

Artikel	Breite / m	Gewicht / kg	Preis (€)
241043	0,22	2,5	26,50

Konsole - 0,36 m *


Ohne Rohrverbinder
 Mit integrierter Aushebesicherung,
 für Beläge 0,31 m breit.

Artikel	Breite / m	Gewicht / kg	Preis (€)
241047-1	0,36	3,5	29,10

Konsole - 0,36 m


Mit Rohrverbinder
 Mit integrierter Aushebesicherung,
 für Beläge 0,31 m breit.

Artikel	Breite / m	Gewicht / kg	Preis (€)
241047	0,36	3,7	29,30

Konsole - 0,50 m *


Zum Verkürzen oder Verlängern von
 Gerüstfeldern.
 Beim Einsatz als Gerüstverbreiterung
 können 2 Böden von 0,61 m spaltfrei
 eingebaut werden.

Artikel	Breite / m	Gewicht / kg	Preis (€)
241151	0,50	5,4	38,50

Konsole - 0,73 m


Mit Rohrverbinder
 Darf nur mit zusätzlicher Abstützung
 (Querdiagonale) eingesetzt werden.

Artikel	Breite / m	Gewicht / kg	Preis (€)
241048	0,73	6,2	39,10

Konsole - 0,73 m *


Ohne Rohrverbinder
 Mit integrierter Abhubsicherung
 und Halbkupplung.

Artikel	Breite / m	Gewicht / kg	Preis (€)
241053	0,73	5,9	37,30

Rahmenkonsole - 0,73 m


**Mit 2 Rohrverbindern und
 2 Halbkupplungen.**
 Zur Gerüstverbreiterung und zur
 Errichtung einer spaltfreien Belagebene.

Artikel	Breite / m	Gewicht / kg	Preis (€)
241052	0,73	10,0	69,90

*Zulassungsverfahren noch nicht abgeschlossen

Konsole - 1,09 m *



Mit Rohrverbindern

Darf nur mit zusätzlicher Abstützung (Querdiagonale) eingesetzt werden.

Artikel	Breite / m	Gewicht / kg	Preis (€)
241049	1,09	9,0	88,50

Inneneckkonsole *



Komplett mit integriertem Alu-Belag. Zum Schließen der Lücke bei nach innen vorgehängten Konsolen.

Artikel	Länge / m	Gewicht / kg	Preis (€)
241047-2	0,22	4,6	95,00
241047-3	0,36	5,3	110,00

Eckkonsole ohne Rohrverbinder



Stahl, feuerverzinkt
Mit integrierter Abhubsicherung
Eine höhenversetzt angeschweißte Halbkupplung ermöglicht den Anschluss von zwei Konsolen an einem Standrohr.

Artikel	Breite / m	Gewicht / kg	Preis (€)
248086	0,73	6,5	47,50

Quer-Diagonale



Mit zwei Halbkupplungen.
Zur Abstützung von Konsolen.

Artikel	Länge / m	Gewicht / kg	Preis (€)
241049-2	1,77	für Konsole 2-bohlig 5,3	38,70
241049-3	1,95	für Konsole 3-bohlig 5,8	40,60

Belagsicherung



Aus Stahl, feuerverzinkt.
Für Konsolen ohne Belagsicherung.

Artikel	Breite / m	Gewicht / kg	Preis (€)
241048-1	0,32	1,0	12,40
241048-2	0,73	1,5	15,40
241049-1	1,09	2,0	19,40

*Zulassungsverfahren noch nicht abgeschlossen


Schutzdachausleger

Aus Stahl, feuerverzinkt.
 In Verbindung mit Rahmenkonsole 0,86 m
 und Belagsicherung verwendbar.

Artikel	Breite / m	Gewicht / kg	Preis (€)
241080	0,73	4,0	27,90


Belagsicherung

Passend für Schutzdachausleger.
 2-bohlig.

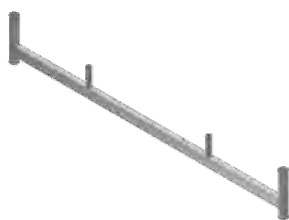
Artikel	Länge / m	Breite / m	Gewicht / kg	Preis (€)
241180	0,73	0,93	2,0	37,90


Polygonabdeckung

Stahl, feuerverzinkt.
 Rutschhemmender Belag mit
 Belagsicherung für spaltfreien Aufbau
 bei Rundgerüsten 0 bis 50°.
 Systembezogene Einhängung.

Artikel	Breite / m	Gewicht / kg	Preis (€)
241189	0,61	8,5	64,00

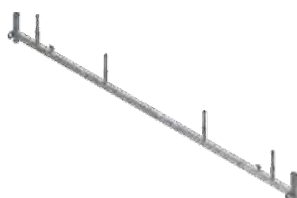
Fahrbalken 200 *



Stahl, feuerverzinkt.
Zur Erstellung fahrbarer Gerüste.
Es ist darauf zu achten, dass die Vorschriften der DIN 4420-3 erfüllt werden. Dies gilt insbesondere für den sicheren Aufbau und die ausreichende Ballastierung der fahrbaren Arbeitsbühne. Es ist generell ein statischer Nachweis erforderlich.

Artikel	Breite / m	Gewicht / kg	Preis (€)
241081	2,00	21,0	97,90

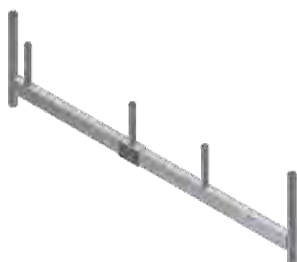
Fahrbalken 300 *



Stahl, feuerverzinkt.
Zur Erstellung fahrbarer Gerüste.
Die zwei seitlich aufgebauten Vertikalrahmen werden in der Mitte durch Podestquerriegel 1,09 m verbunden, wodurch eine große Arbeitsplattform entsteht. Es ist darauf zu achten, dass die Vorschriften der DIN 4420-3 erfüllt werden. Dies gilt insbesondere für den sicheren Aufbau und die ausreichende Ballastierung der fahrbaren Arbeitsbühne. Es ist generell ein statischer Nachweis erforderlich.

Artikel	Breite / m	Gewicht / kg	Preis (€)
241092	3,00	32,0	171,50

Fahrbalken ALU 200 *



Zur Erstellung fahrbarer Gerüste.
Durch den verschiebbaren Rohrverbinder können die gängigsten Systeme, sowohl mittig, als auch zur Wand hin aufgebaut werden. Es ist darauf zu achten, dass die Vorschriften der DIN 4420-3 erfüllt werden. Dies gilt insbesondere für den sicheren Aufbau und die ausreichende Ballastierung der fahrbaren Arbeitsbühne. Es ist generell ein statischer Nachweis erforderlich.

Artikel	Breite / m	Gewicht / kg	Preis (€)
241081-1	2,00	8,7	120,00

Podestquerriegel *



Stahl, feuerverzinkt.
Für den Einbau zwischen zwei Stellrahmen beim Fahrbalken 300, zum Errichten einer durchgehenden Belagfläche.

Artikel	Breite / m	Gewicht / kg	Preis (€)
241054	0,73	4,7	48,90
241055	1,09	6,4	53,90

Fahrrolle Ø 200 mm



Mit Spindel. 1000 kg Tragkraft.
Rolle aus Polyamid.
Höhenverstellbar durch Spindel.
Doppelstoppbremse mit zentrischer Lasteinleitung. Sicherung gegen Herausfallen durch Flügelschrauben.

Artikel	Gewicht / kg	Preis (€)
0052	6,0	87,00

*Zulassungsverfahren noch nicht abgeschlossen

Fußplatte


Ohne Höhenverstellung.
 Platte 150 x 150 mm.
 Mit Rohrstützen ca. 60 mm hoch.

Artikel		Gewicht / kg	Preis (€)
221046		2,0	11,50

Gewindefußplatte


Zum Ausgleich bei Höhenunterschieden
 des Untergrundes.
 Das Überdrehen der Gewindefußplatte
 wird durch Kerbmarkierungen verhindert.
 Fertigung nach europäischer Norm.

Artikel	Länge / m		Gewicht / kg	Preis (€)
221514	0,30		2,4	11,50
221515	0,50		3,1	14,00
221515-1	0,60		3,4	15,00
221516	0,78		3,9	19,50
221516-1	1,00		4,7	24,00

Gewindefußplatte - schwenkbar


Zusätzliche Gerüstaussteifungen in
 Längsrichtung am Fußpunkt erforderlich.
 Statik beachten.
 Fertigung nach europäischer Norm.

Artikel	Länge / m		Gewicht / kg	Preis (€)
221517	0,50		3,1	34,00

Untersetzrohr


Stahl, feuerverzinkt.
 Zum Ausgleich großer
 Bodenunebenheiten.
 In Verbindung mit Fußspindel und
 Belagtraverse einzusetzen.
 Statik beachten.

Artikel	Länge / m		Gewicht / kg	Preis (€)
221570	1,70		5,8	42,50

Normalkupplung



Robuste Ausführung, gerippt, Stahl, gesenkgeschmiedet und feuerverzinkt. Klasse B (BB) gemäß DIN 4420 und EN 74. Zur rechtwinkligen Verbindung von Gerüstrohren.

Artikel	SW		Gewicht / kg	Preis (€)
221518-22	22		1,2	5,80
221518-19	19		1,2	5,80

Drehkupplung



Robuste Ausführung, gerippt, Stahl, gesenkgeschmiedet und feuerverzinkt. Klasse B (BB) gemäß DIN 4420 und EN 74. Zur Verbindung von Gerüstrohren in beliebigem Winkel.

Artikel	SW		Gewicht / kg	Preis (€)
221519-22	22		1,4	6,30
221519-19	19		1,4	6,30

Geländerkupplung BLITZFIX-System



Keilkupplung für Rückengeländer. Geländeranschluss für Innengeländer oder als Anschluss für Zwischenhöhen.

Artikel	SW		Gewicht / kg	Preis (€)
241074	19		1,2	14,90

Abstandrohr mit Platte



Stahlrohr Ø 48,3 mm, feuerverzinkt. Einbau mit einer Normalkupplung.

Artikel	Länge / m		Gewicht / kg	Preis (€)
221068	0,70		2,7	14,90

Abstandrohr



Stahlrohr Ø 48,3 mm, feuerverzinkt. Einbau als kurzer Gerüsthalter mit einer Normalkupplung. Einbau als langer Gerüsthalter mit zwei Normalkupplungen.

Artikel	Länge / m		Gewicht / kg	Preis (€)
221160	0,30		1,4	9,20
221161-1	0,40		1,8	9,70
221069	0,50		2,0	9,90
221161	0,60		2,6	11,50
221070	1,00		3,8	13,90
221071	1,30		4,8	17,00
221072	1,50		5,5	18,50

Ringschraube


Verzinkt Ø 12 mm.

Artikel	Länge / m	Gewicht / kg	Preis (€)
221529	0,12	0,17	1,20
221530	0,16	0,21	1,30
221530-2	0,19	0,24	1,40
221530-1	0,23	0,27	1,50
221530-3	0,30	0,32	1,80
221530-4	0,35	0,36	1,95

Albert-Gerüstdübel


Mit Ring Ø 14 mm.

Artikel	Länge / mm	Gewicht / kg	Preis (€)
221527-5	70	0,001	0,16
221527-6	100	0,001	0,21
221527-7	135	0,001	0,30

Albert-Abdeckkappen

 Zum Verschließen von Dübelöffnungen,
 Bohrloch Ø 8-16 mm.

Artikel	Länge / mm	Gewicht / kg	Preis (€)
222960-1	40	0,003	0,12
222960-2	80	0,003	0,15

Bordbrettbeschlag



Stückpreis	Artikel	Gewicht / kg	Preis (€)
	222899	0,2	3,50

Stirnbordbrettbeschlag



Ein Satz (2 Stück je Bordbrett)	Artikel	Gewicht / kg	Preis (€)
	222898	0,3	3,90

Hohlrieten



8 x 1 x 44 mm Für Bordbretter.	Artikel	Gewicht / kg	Preis (€)
	222905	0,1	0,40

Ringschraube M 14



Für Geländerstütze und obere Belagsicherung.	Artikel	Gewicht / kg	Preis (€)
	221196	0,14	3,40

Fallstecker



Zur Sicherung der Gerüststöße gegen unbeabsichtigtes Ausheben.	Artikel	Gewicht / kg	Preis (€)
	241045	0,15	0,90

Belagprofil aus Aluminium



Zur Reparatur von Durchstiegen und Rahmentafeln.	Artikel	Länge / m	Breite / m	Gewicht / kg	Preis (€)
	P10074-6,00	6,00	0,25	10,7	69,90
	P10074-5,80	5,80	0,25	10,4	67,50
	P10074-2,90	2,90	0,25	5,2	34,00
	P10074-0,575	0,575	0,25	1,0	6,90
	P10074-0,555	0,555	0,25	1,0	6,75

Reparatur Ersatzteile



Blindniet 6 x 22 mm	Artikel	Gewicht / kg	Preis (€)
	P30004	0,006	0,10



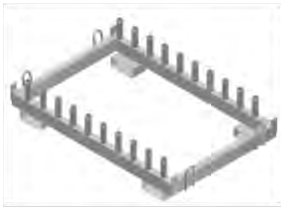
Schnapper für Klappe	Artikel	Gewicht / kg	Preis (€)
	P30010	0,148	3,50



Schnapper für Leiter	Artikel	Gewicht / kg	Preis (€)
	P30016	0,173	3,50



Scharnier	Artikel	Gewicht / kg	Preis (€)
	P30015	0,186	1,90

Gerüstpalette


Aus Aluminium.
 Für stehende Lagerung von
 Vertikalrahmen 0,70 m.
 Fassungsvermögen 20 Gerüststrahlen.

Artikel	Länge / m	Breite / m	Gewicht / kg	Preis (€)
61030-A	1,25	0,73	16,2	179,00

Universal-Palette


Verzinkt.
 Standrohr Ø 48 mm, Tragkraft 1,5 t.
 Äußere Abmessungen:
 1,64 m lang, 1,06 m breit, 0,88 m hoch.
 Für Transport und Lagerung von
 Schalmaterial bestens geeignet.

Artikel	Länge / m	Breite / m	Höhe / m	Gewicht / kg	Preis (€)
15279	1,43	0,87	0,70	28,9	159,00

Stapelgestell


Verzinkt.
 Standrohr Ø 48 mm, Tragkraft 1,0 t.
 Äußere Abmessungen:
 1,43 m lang, 0,99 m breit, 0,70 m hoch.
 Für Transport und Lagerung von Schal-
 und Rüstmaterial.
 Mit herausnehmbaren Holmen.

Artikel	Länge / m	Breite / m	Höhe / m	Gewicht / kg	Preis (€)
12119	1,20	0,80	0,70	25,0	165,00

Dachkonsole


Aus Aluminium.
 Mit verschiebbarem Rohrverbinder.
 Für Dachlatteneinhängung.

Artikel	Gewicht / kg	Preis (€)
68003-1	8,6	120,00

Vorlaufendes Geländer "UNIVERSAL"

Das Montage-Sicherheits-Geländer (MSG) dient zur Minimierung der Absturzrisiko auf der jeweils obersten Gerüstlage bei der Montage bzw. Demontage von Fassadengerüsten. Gemäß der technischen Regeln für Betriebssicherheit TRBS 2121-1 ist der horizontale Materialtransport auf der obersten Gerüstlage nur dann gestattet, wenn vor dem Betreten der Gerüstebene mindestens ein einteiliger Seitenschutz vorhanden ist. Im Aufstiegsfeld ist sogar ein doppelter Seitenschutz notwendig. Der Einsatz unseres Montagesicherheitsgeländer gewährleistet in Verbindung mit den Teleskoprückengeländern den Schutz des Gerüsterstellers und somit die Einhaltung dieser Regelung. Das Montagesicherheitsgeländer ist nahezu für alle Gerüstsysteme für die Gerüstfeldlängen von 1,50 m – 3,07 m verwendbar.



MSG-Pfosten "UNIVERSAL"

Aus Aluminium.
Einfachste Handhabung.
Von der oberen wie auch unteren
Etage montierbar.

Artikel	Länge / m	Gewicht / kg	Preis (€)
242912-3	2,20	6,0	139,00

MSG-Teleskopgeländer "UNIVERSAL"

Aus Aluminium.



Artikel	Feldlänge / m	Gewicht / kg	Preis (€)
222910-1	2,00 bis 3,07 m	3,5	79,00
222911-1	1,50 bis 1,57 m	2,7	74,00



MSG Montage-Sicherheitspfosten

Aus Aluminium.
Einfachste Handhabung.
Von der oberen wie auch unteren
Etage montierbar.

Artikel	Länge / m	Gewicht / kg	Preis (€)
222909	2,40	5,8	197,50

MSG Teleskopgeländer

Aus Aluminium.



Artikel	Feldlänge / m	Gewicht / kg	Preis (€)
222910	2,00 bis 3,07 m	3,0	87,50
222911	1,50 bis 2,07 m	2,5	80,00

Auffanggurt für den Gerüstbau

Das Gerüstbau-Set besteht aus:

- Auffanggurt AX 11 mit Verbindungsmittel Gurtband 0,5 m lang
- Verbindungsmittel mit Bandfalldämpfer und Karabiner FS 51/FS 90 Stahl, Länge 2,0 m
- Rucksack
- Sonderlösung mit einer gesamten Verbindungsmittellänge von 2,5 m - nur im Gerüstbau zulässig!
- System für den vertikalen und horizontalen Einsatz zugelassen
- max. Verwendungsdauer: 10 Jahre

Artikel	Preis (€)
221440	149,00

Arbeitshelm


- stabiler Kletterhelm für den gewerblichen Einsatz
- mit Belüftungslöchern
- ausgeprägter Helmrand und 4-Punkt-Kinnriemensystem
- Fix-System zur schnellen Anpassung an jede Kopfgröße

Artikel	Preis (€)
221441	61,00

Schrägstütze


stufenlos verstellbar,
von 330-600 cm.

Artikel	Gewicht / kg	Preis (€)
221450	15,3	103,50

Aussteifung

für Schrägstütze.



Artikel	Breite / m	Gewicht / kg	Preis (€)
221451	1,50	6,0	54,50

Erdnagel


Ø 2,5

Artikel	Länge / m	Gewicht / kg	Preis (€)
221452	0,48	2,3	10,80

**Dreiecksausleger
ALU**

für EisFrei Gerüst



Artikel	Länge / m	Gewicht / kg	Preis (€)
0063-E	3,20	10,8	114,00

Bei Arbeiten in großer Höhe sind zuverlässige Absturzicherungssysteme zum Schutz der dort arbeitenden Menschen, und um den strengen Anforderungen der Berufsgenossenschaft gerecht zu werden, unerlässlich.

Gemäß den Richtlinien der BG Bau müssen an Arbeitsplätzen und Verkehrswegen auf Dächern bei einer Absturzhöhe von mehr als 3 m „Einrichtungen die ein Abstürzen von Personen verhindern“ (Absturzicherungen) vorhanden sein.

Mit unserer Albert Flachdachabsturzicherung erwerben Sie eine qualitativ hochwertige, robuste und vielseitig einsetzbare Absturzicherung, mit der ein sicheres Arbeiten in großer Höhe gewährleistet ist.

Die verwendeten Geländerpfosten sind sowohl mit Keilkästchen, als auch mit Kippstiften erhältlich.

Somit können die Doppelseitengeländer der beiden gängigsten deutschen Gerüstsysteme mit unserer Flachdachabsturzicherung kombiniert werden.

Um das ungestörte Arbeiten, wie z.B. das Verlegen von Dachpappe auf der gesamten Dachfläche zu ermöglichen, können die auf dem Dach aufliegenden Geländerpfosten nach oben geklappt werden. Hierdurch erreichen Sie größtmögliche Bewegungsfreiheit.



Artikel		68010-30	68010-50	68010-100	Gewicht / kg	Preis (€)
		30,70 m	52,20 m	101,31 m		
68010-K	Geländerpfosten mit Keilkästchen 2,05 m	10	16	30	5,6	116,00
68010-KE	Eck-Geländerpfosten mit Keilkästchen 2,05 m	1	2	4	5,9	132,00
68010-AP	Anschlagspfosten mit Bordbretthalter	11	18	34	3,1	51,00
68010-AK	Aussteifungsrahmen 2,60 m	1	1	1	15,3	156,00
68010-BR	ECO Ballastelement	22	36	68	22,9	20,00
241558-A	Alu-Doppel-Rückengeländer 3,07 m	10	17	33	7,0	81,00
68010-SR	Sicherungsrohr 0,50 m	2	2	2	0,5	9,00
	<i>Gesamtgewicht / kg</i>	686,1	1.116,9	2.101,5		
	<i>Gesamtpreis / €</i>	3.277,00	5.309,00	9.949,00		



Transportpalette
für Flachdachabsturzicherung

Artikel		Gewicht / kg	Preis (€)
68010-30-3,07	für 30 laufende Meter	145,0	880,00
68010-50-3,07	für 50 laufende Meter	162,0	985,00

Geländerpfosten


Mit Keilkästchen.

Artikel	Länge / m	Gewicht / kg	Preis (€)
68010-K	2,05	5,6	116,00

Eck-Geländerpfosten


Mit Keilkästchen.

Artikel	Länge / m	Gewicht / kg	Preis (€)
68010-KE	2,05	5,9	132,00

Anschlagpfosten


Mit Bordbretthalter.

Artikel	Länge / m	Gewicht / kg	Preis (€)
68010-AP	0,60	3,1	51,00

Aussteifungsrahmen


Artikel	Länge / m	Gewicht / kg	Preis (€)
68010-AK	2,60	15,3	156,00

ECO Ballastelement


Artikel	Länge / m	Breite / m	Höhe / m	Gewicht / kg	Preis (€)
68010-BR	0,38	0,24	0,13	22,9	20,00

Alu-Doppeltückengeländer

Aus Aluminiumrohr 40 x 2,0 mm.



Artikel	Länge / m	Gewicht / kg	Preis (€)
241558-A	3,07	7,0	81,00

Sicherungsrohr


Artikel	Länge / m	Gewicht / kg	Preis (€)
68010-SR	0,50	0,5	9,00

Befreien Sie das Dach Ihres LKW's von Eis und Schnee
für 6,14 m - 9,21 m oder 12,28 m Arbeitsfläche



Unser EisFrei Gerüst besteht aus System-Gerüstteilen und ist somit schnell und einfach zu montieren. Es ermöglicht Ihnen einen sicheren und bequemen Aufstieg, um die Dachfläche Ihres Fahrzeuges von Schnee und Eis zu befreien.

➔ Gemäß der Straßenverkehrsordnung ist jeder Fahrzeugführer verpflichtet, sein Fahrzeug vor Fahrtantritt von Schnee und Eis zu befreien.

Standhöhe ca. 3,20 m

Gerüsthöhe ca. 4,35 m

Arbeitshöhe ca. 5,20 m

Gerüstbreite ca. 0,80 m

zulässige Belastung 200 kg/m²

Lastklasse 3

Artikel	Gerüstlänge gesamt inkl. Treppenaufstieg Gerüstlänge Arbeitspodest	EF-Typ 600	EF-Typ 900	EF-Typ 1200
		ca. 10,00 m 6,14 m	ca. 13,10 m 9,21 m	ca. 16,20 m 12,28 m
241000	Stellrahmen Stahl 2,00 x 0,73 m	3	4	5
241001	Stellrahmen Stahl 1,00 x 0,73 m	4	5	6
241528-A-2	Stirngeländerstütze Alu Mit integriertem Alu-Stirnbordbrett.	1	1	1
221515-1	Gewindefußplatten 0,60 m	10	12	14
241010	Stahlboden 3,07 x 0,32 m	8	12	16
241030	Bordbrett 3,07 x 0,15 m	4	6	8
241016	Rückengeländer Stahl 3,07 m	12	18	24
241017	Rückengeländer Stahl 2,57 m	1	1	1
241201-U	U-Geländerrahmen Alu 1,00 x 0,73 m	1	1	1
241563	Geländerpfosten einfach. Mit kurzer Belagsicherung und Rohrverbinder.	4	6	8
241039-K	Diagonale für Feld 3,07 m, Länge 3,60 m	1	2	2
221519-19	Drehkupplung SW 19	4	6	6
221526-3,5	Alu-Gerüstrohr 3,20 m	1	2	2
221526-3,0	Alu-Gerüstrohr 2,80 m	1	1	1
241559	Podesttreppe Alu 2,57 x 0,63 m	1	1	1
241560-A	Treppengeländer Alu 2,57 m	2	2	2
241559-T	Treppenaufstieg 1,10 m	1	1	1
241560-T	Treppengeländer für Treppenaufstieg 1,00 m	2	2	2
241563-A-2	Geländerpfosten für Treppenaufgang 1,00 m	2	2	2
0063-E	Dreiecksausleger 3,20 m	3	4	5
5F00103675	Erdnagel 0,48 m	6	8	10
241045	Fallstecker	14	18	22
	Gesamtgewicht / kg	595,3	812,7	1.013,7
	Gesamtpreis / €	3.385,90	4.258,20	5.042,70

Gerüstfeldlänge 2,57 m

Gerüstlänge x Arbeitshöhe in Meter Arbeitsfläche ca.		15,42 m 6,20 m 95,60 m²	17,99 m 8,20 m 147,52 m²	25,70 m 8,20 m 210,74 m²	33,41 m 8,20 m 273,96 m²	48,83 m 10,20 m 498,07 m²	97,66 m 10,20 m 996,13 m²			
Artikel	Bezeichnung	Menge	Menge	Menge	Menge	Menge	Menge	Einzel- preis	Einzel- gewicht	
Grundausrüstung	241000	Vertikalrahmen Stahl 2,00 x 0,73 m	14	24	33	42	80	156	64,80 €	17,80 kg
	241011	Stahlboden 2,57 x 0,32 m	20	36	54	72	144	288	63,90 €	19,00 kg
	241551-H	Durchstiege mit Sperrholzbelag 2,57 x 0,61 m	2	3	3	3	4	8	254,00 €	25,00 kg
	241040-K	Diagonale 3,20 m für Feld 2,57 m	4	9	9	12	20	36	31,10 €	7,00 kg
	241017	Rückengeländer 2,57 m	24	42	60	78	152	304	16,80 €	4,60 kg
	241031	Bordbrett 2,57 m	12	21	30	39	76	152	16,10 €	4,80 kg
	241034	Stimbordbrett 0,73 m	4	6	6	6	8	8	10,10 €	1,50 kg
	241026	Doppelstimgeländer Stahl 0,73 m	2	4	4	4	6	6	28,25 €	3,40 kg
	241037-ST	Geländerstütze Stahl 0,73 m	5	6	9	12	18	37	37,20 €	6,50 kg
	241028-ST	Stimgeländerstütze Stahl 0,73 m	2	2	2	2	2	2	66,50 €	12,50 kg
	221515-1	Gewindefußplatte 0,60 m	14	16	22	28	40	78	15,00 €	3,40 kg
	241040-1-N	Horizontalstrebe 2,57 m	2	3	3	4	5	9	55,90 €	10,80 kg
		Gesamtpreis in €	4.151,70 €	6.878,70 €	9.261,00 €	11.792,50 €	21.733,20 €	42.650,80 €		
	Preis pro m²	43,43 €	46,63 €	43,95 €	43,04 €	43,64 €	42,82 €			
	Gesamtgewicht in kg	1.014,70 kg	1.716,60 kg	2.384,70 kg	3.084,60 kg	5.828,40 kg	11.489,10 kg			
Verankerung	221069	Abstandrohr 0,50 m	7	12	15	18	24	45	9,90 €	2,00 kg
	221518-19	Normalkupplung SW 19	7	12	15	18	24	45	5,80 €	1,20 kg
	221527-5	Gerüstdübel 14 x 70 mm	7	12	15	18	24	45	0,16 €	0,01 kg
	221529	Ringschraube 12 x 120 mm	7	12	15	18	24	45	1,20 €	0,02 kg
	222960-1	Abdeckkappe 14 x 40 mm	7	12	15	18	24	45	0,12 €	0,01 kg
		Gesamtpreis in €	120,26 €	206,16 €	257,70 €	309,24 €	412,32 €	773,10 €		
	Gesamtgewicht in kg	22,68 kg	38,88 kg	48,60 kg	58,32 kg	77,76 kg	145,80 kg			
Alternativ Gerüstbeläge Holz-Ausführung	241504-H	Rahmentafel mit Sperrholzbelag 2,57 x 0,61 m	10	18	27	36	72	144	137,00 €	19,90 kg
		Mehrpreis zur Grundausrüstung	92,00 €	165,60 €	248,40 €	331,20 €	662,40 €	1.324,80 €		
		Mindergewicht in kg	181,00 kg	325,80 kg	488,70 kg	651,60 kg	1.303,20 kg	2.606,40 kg		
Alternativ Gerüstbeläge Alu-Ausführung	243257	Voll-Alu-Belag 2,57 x 0,61 m	10	18	27	36	72	144	185,00 €	20,00 kg
	241551-A	Durchstieg mit Alubelag 2,57 x 0,61 m	2	3	3	3	4	8	299,00 €	24,20 kg
		Mehrpreis zur Grundausrüstung	662,00 €	1.164,60 €	1.679,40 €	2.194,20 €	4.298,40 €	8.596,80 €		
	Mindergewicht in kg	181,60 kg	326,40 kg	488,40 kg	650,40 kg	1.299,20 kg	2.598,40 kg			
Alternativ Alu- Stellrahmen	241200	Vertikalrahmen Alu 2,00 x 0,73 m	14	24	33	42	80	156	99,00 €	9,30 kg
		Mehrpreis zur Grundausrüstung	478,80 €	820,80 €	1.128,60 €	1.436,40 €	2.736,00 €	5.335,20 €		
		Mindergewicht in kg	119,00 kg	204,00 kg	280,50 kg	357,00 kg	680,00 kg	1.326,00 kg		

Gerüstfeldlänge 3,07 m

Gerüstlänge x Arbeitshöhe in Meter Arbeitsfläche ca.		15,35 m 6,20 m 95,17 m²	18,42 m 8,20 m 151,04 m²	27,63 m 8,20 m 226,57 m²	33,77 m 8,20 m 276,91 m²	49,12 m 10,20 m 501,02 m²	98,24 m 10,20 m 1.002,05 m²			
Artikel	Bezeichnung	Menge	Menge	Menge	Menge	Menge	Menge	Einzel- preis	Einzel- gewicht	
Grundausstattung	241000	Vertikalrahmen Stahl 2,00 x 0,73 m	12	21	30	36	68	132	64,80 €	17,80 kg
	241010	Stahlboden 3,07 x 0,32 m	16	30	48	60	120	240	72,90 €	22,20 kg
	241550-H	Durchstiege mit Sperrholzbelag 3,07 x 0,61 m	2	3	3	3	4	8	289,00 €	28,30 kg
	241039-K	Diagonale 3,60 m für Feld 3,07 m	2	6	9	9	16	32	33,20 €	8,30 kg
	241016	Rückengeländer 3,07 m	20	36	54	66	128	256	17,90 €	5,90 kg
	241030	Bordbrett 3,07 m	10	18	27	33	64	128	17,50 €	6,50 kg
	241034	Stimbordbrett 0,73 m	4	6	6	6	8	8	10,10 €	1,50 kg
	241026	Doppelstimgeländer Stahl 0,73 m	2	4	4	4	6	6	28,25 €	3,40 kg
	241037-ST	Geländerstütze Stahl 0,73 m	4	5	8	10	15	31	37,20 €	6,50 kg
	241028-ST	Stimgeländerstütze Stahl 0,73 m	2	2	2	2	2	2	66,50 €	12,50 kg
	221515-1	Gewindefußplatte 0,60 m	12	14	20	24	34	66	15,00 €	3,40 kg
	241039-1-N	Horizontalstrebe 3,07 m	1	2	3	3	4	8	65,90 €	12,60 kg
	Gesamtpreis in €	3.746,00 €	6.407,80 €	9.150,00 €	10.867,80 €	19.967,70 €	39.300,10 €			
	Preis pro m²	39,36 €	42,42 €	40,39 €	39,25 €	39,85 €	39,22 €			
	Gesamtgewicht in kg	942,20 kg	1.656,80 kg	2.458,70 kg	2.968,30 kg	5.612,50 kg	11.096,10 kg			
Verankerung	221069	Abstandrohr 0,50 m	6	11	14	16	21	39	9,90 €	2,00 kg
	221518-19	Normalkupplung SW 19	6	11	14	16	21	39	5,80 €	1,20 kg
	221527-5	Gerüstdübel 14 x 70 mm	6	11	14	16	21	39	0,16 €	0,01 kg
	221529	Ringschraube 12 x 120 mm	6	11	14	16	21	39	1,20 €	0,02 kg
	222960-1	Abdeckkappe 14 x 40 mm	6	11	14	16	21	39	0,12 €	0,01 kg
		Gesamtpreis in €	103,08 €	188,98 €	240,52 €	274,88 €	360,78 €	670,02 €		
	Gesamtgewicht in kg	19,44 kg	35,64 kg	45,36 kg	51,84 kg	68,04 kg	126,36 kg			
Alternativ Gerüstbeläge Holz-Ausführung	241505-H	Rahmentafel mit Sperrholzbelag 3,07 x 0,61 m	8	15	24	30	60	128	163,00 €	23,30 kg
		Mehrpreis zur Grundausstattung	137,60 €	258,00 €	412,80 €	516,00 €	1.032,00 €	3.368,00 €		
		Mindergewicht in kg	168,80 kg	316,50 kg	506,40 kg	633,00 kg	1.266,00 kg	2.345,60 kg		
Alternativ Gerüstbeläge Alu-Ausführung	243307	Voll-Alu-Belag 3,07 x 0,61 m	8	15	24	30	60	128	210,00 €	23,80 kg
	241550-A	Durchstieg mit Alubelag 3,07 x 0,61 m	2	3	3	3	4	8	339,00 €	27,40 kg
		Mehrpreis zur Grundausstattung	613,60 €	1.113,00 €	1.690,80 €	2.076,00 €	4.052,00 €	9.784,00 €		
	Mindergewicht in kg	166,60 kg	311,70 kg	497,10 kg	620,70 kg	1.239,60 kg	2.288,80 kg			
Alternativ Alu- Stellrahmen	241200	Vertikalrahmen Alu 2,00 x 0,73 m	12	21	30	36	68	132	99,00 €	9,30 kg
		Mehrpreis zur Grundausstattung	410,40 €	718,20 €	1.026,00 €	1.231,20 €	2.325,60 €	4.514,40 €		
		Mindergewicht in kg	102,00 kg	178,50 kg	255,00 kg	306,00 kg	578,00 kg	1.122,00 kg		

Albert Gerüst- und Gerätetechnik GmbH

Hauptsitz: Südring 6

06618 Mertendorf/ OT Görschen

Tel. +49 (0) 3 44 45 / 7 20-0

Fax +49 (0) 3 44 45 / 7 20-20

Verwaltung: Ferdinand-Porsche-Str. 29

60386 Frankfurt

Tel. +49 (0) 69 / 94 19 87-0

Fax +49 (0) 69 / 94 19 87-20

Sie finden uns im Internet unter folgender Adresse:

www.albert-gerueste.de | info@albert-gerueste.de

Bleiben Sie auf dem Laufenden ...  FACEBOOK und  INSTAGRAM.